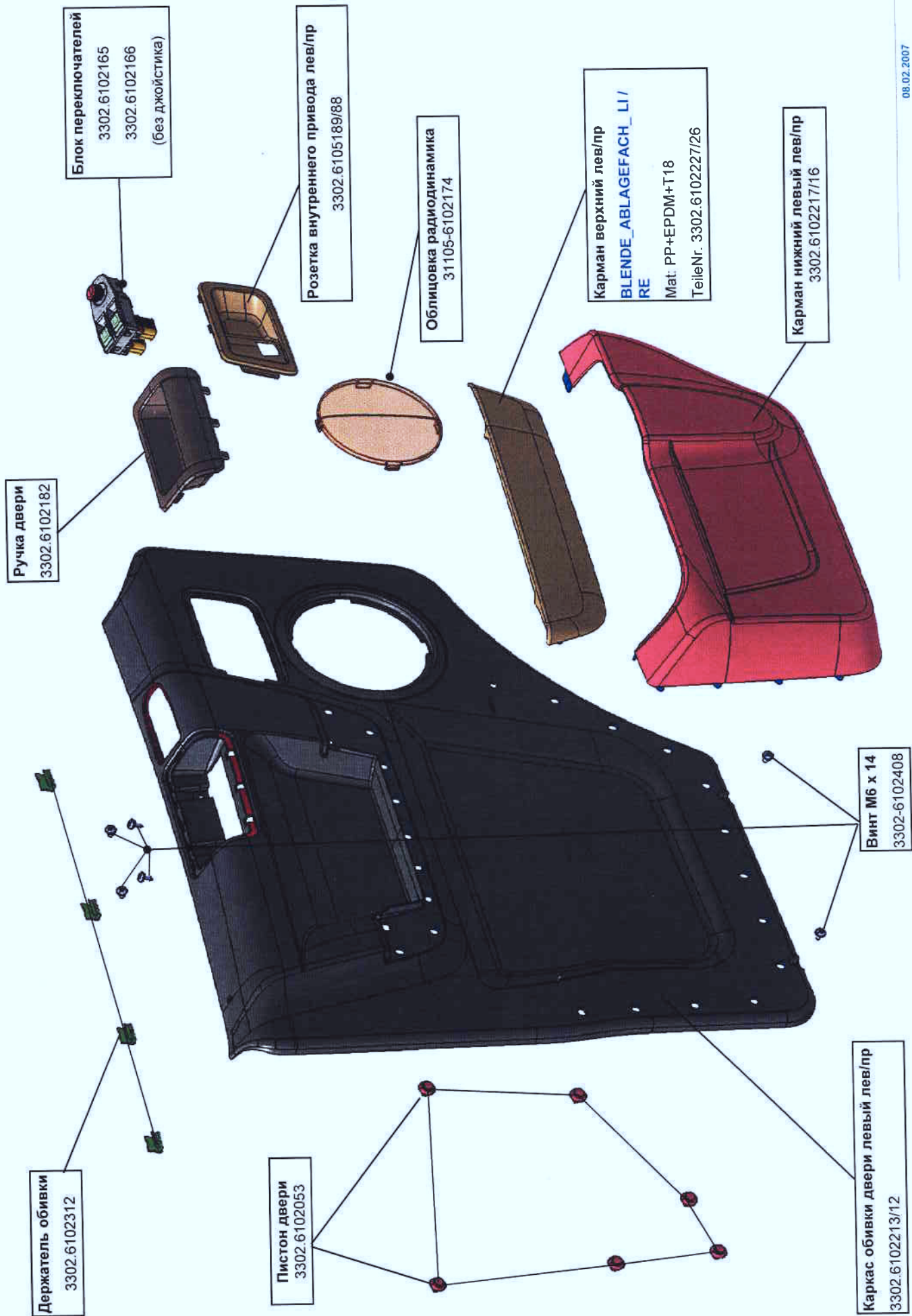


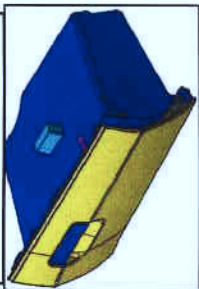
Обивка двери



Ящик вещевой нижний

AUTOCOMPONENT  PLANT

Ящик вещевой нижний
2705.5303090



Винт 4x12

Пружина ручки вещевого ящика
2705.5303105

Ручка вещевого ящика
2705.5303103

Обойма ручки вещевого ящика
2705.5303104

Клипса вещевого ящика
2705.5303113

Лампа
3802.3714000

Короб вещевого ящика
2705.5303100

Резиновый буфер
4301-5303045

Винт вкладыша 3x8

Петля замка вещевого ящика
2705.5303112

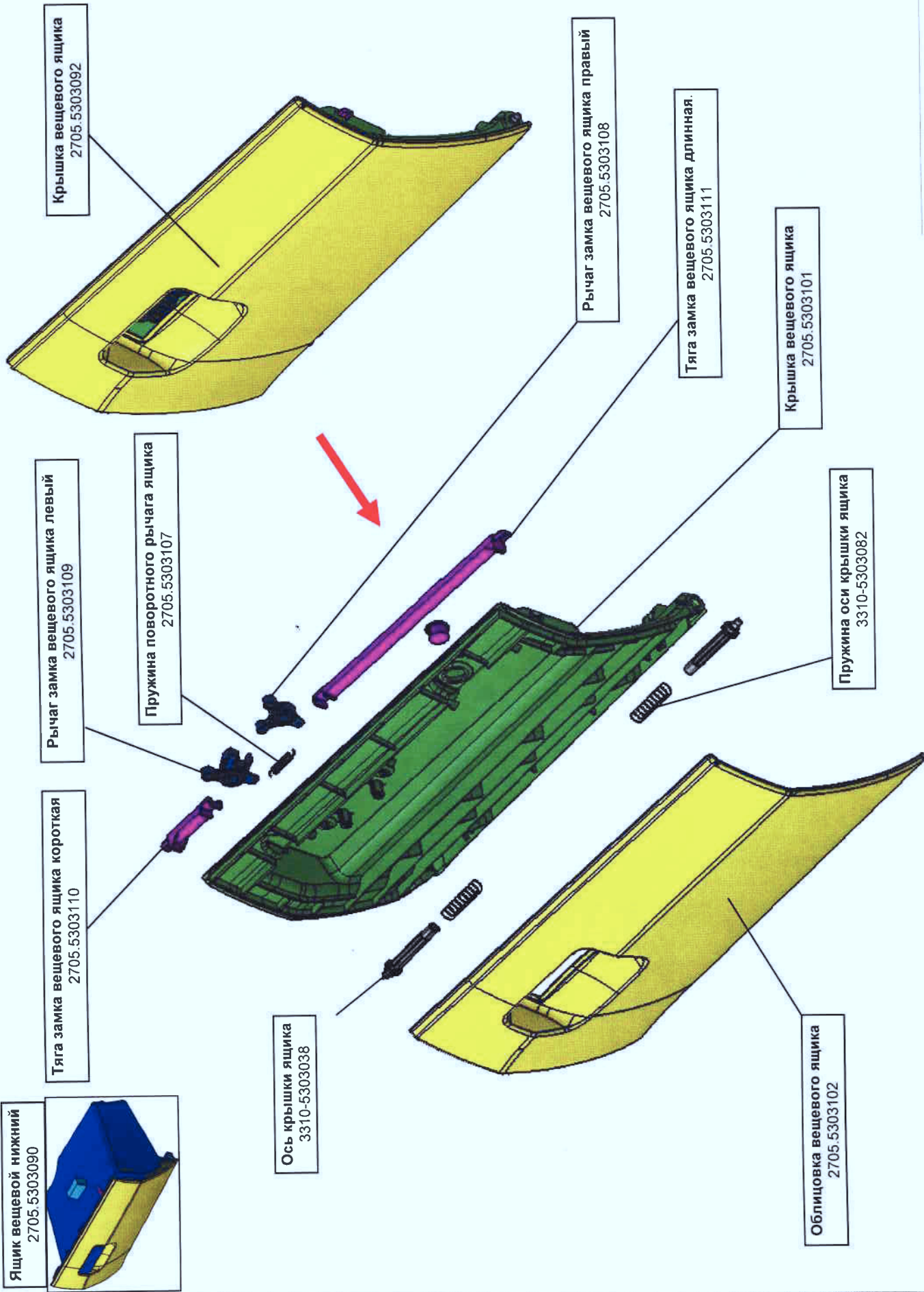
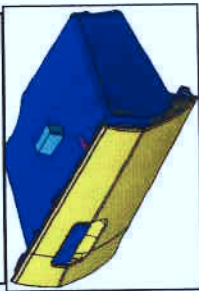
Выключатель
3111.3710240

Магнит выключателя
3111.3710250

Крышка нижнего вещевого ящика
2705.5303092

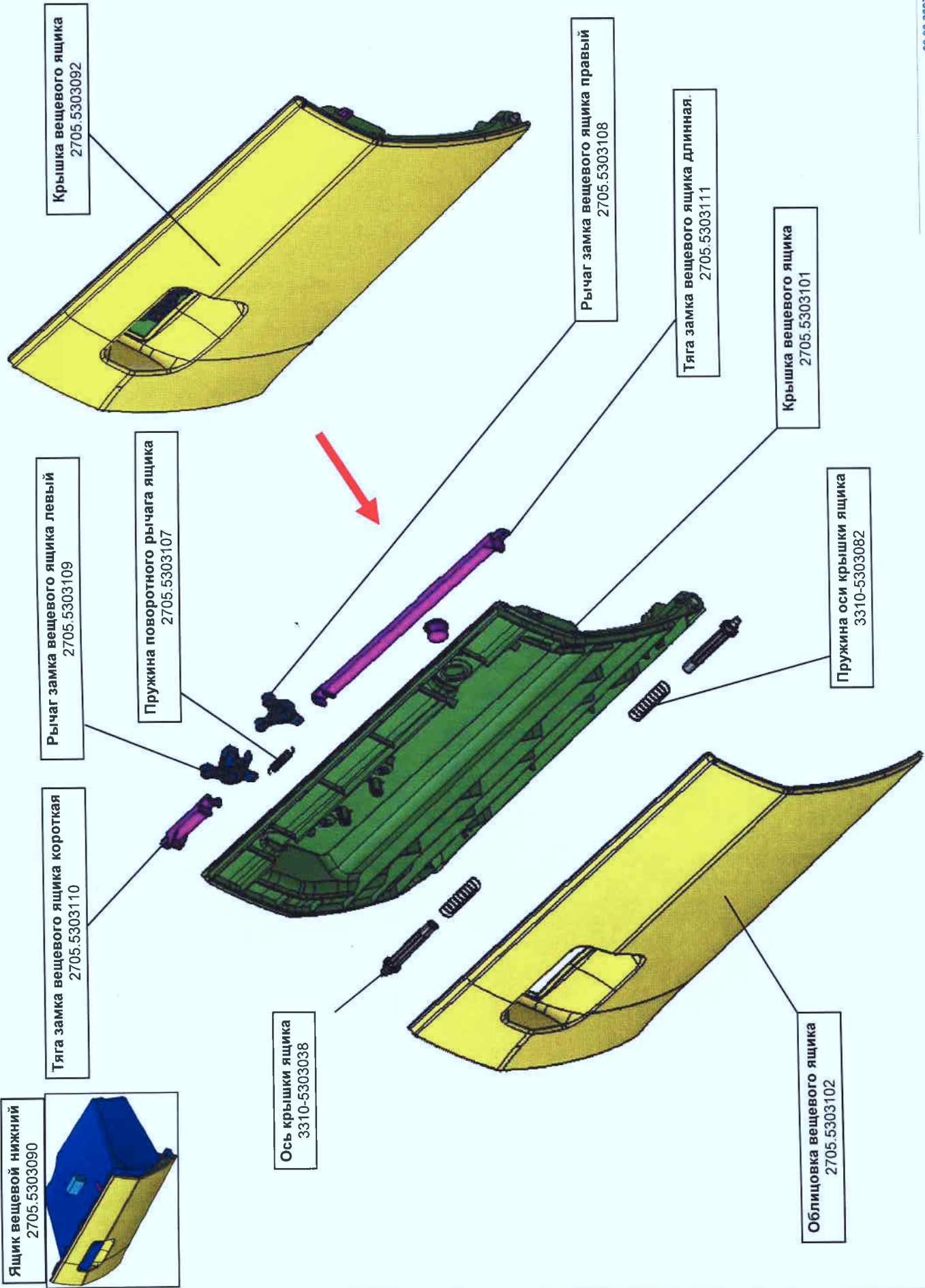
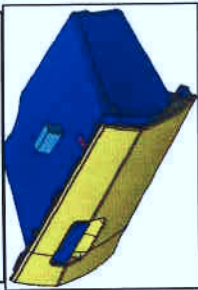
Крышка вещевого ящика

Ящик вещевого нижний
2705.5303090



Крышка вещевого ящика

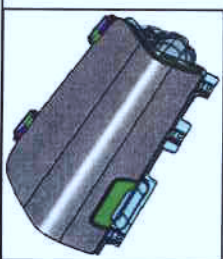
Ящик вещевого нижний
2705.5303090



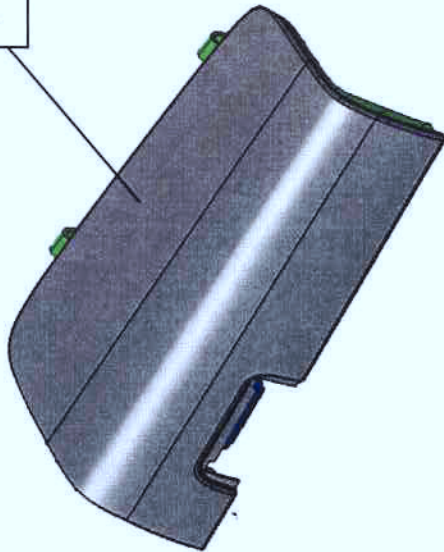
Ящик вещевой верхней

AUTOCOMPONENT PLAN

Ящик вещевой верхней.
2705.5303010



Крышка верхнего ящика
2705.5303120 СБ



Пружина крышки ящика левая
2705.5303215

Петля замка вещевого ящика
2705.5303112

Короб верхнего ящика
2705.5303200

Монтажная плата верхнего ящика
2705.5303210

Пружина ручки ящика
2705.5303205

Ручка верхнего ящика
2705.5303203

Ось шарнира верхнего ящика
2705.5303213

Пружина крышки ящика правая
2705.5303214

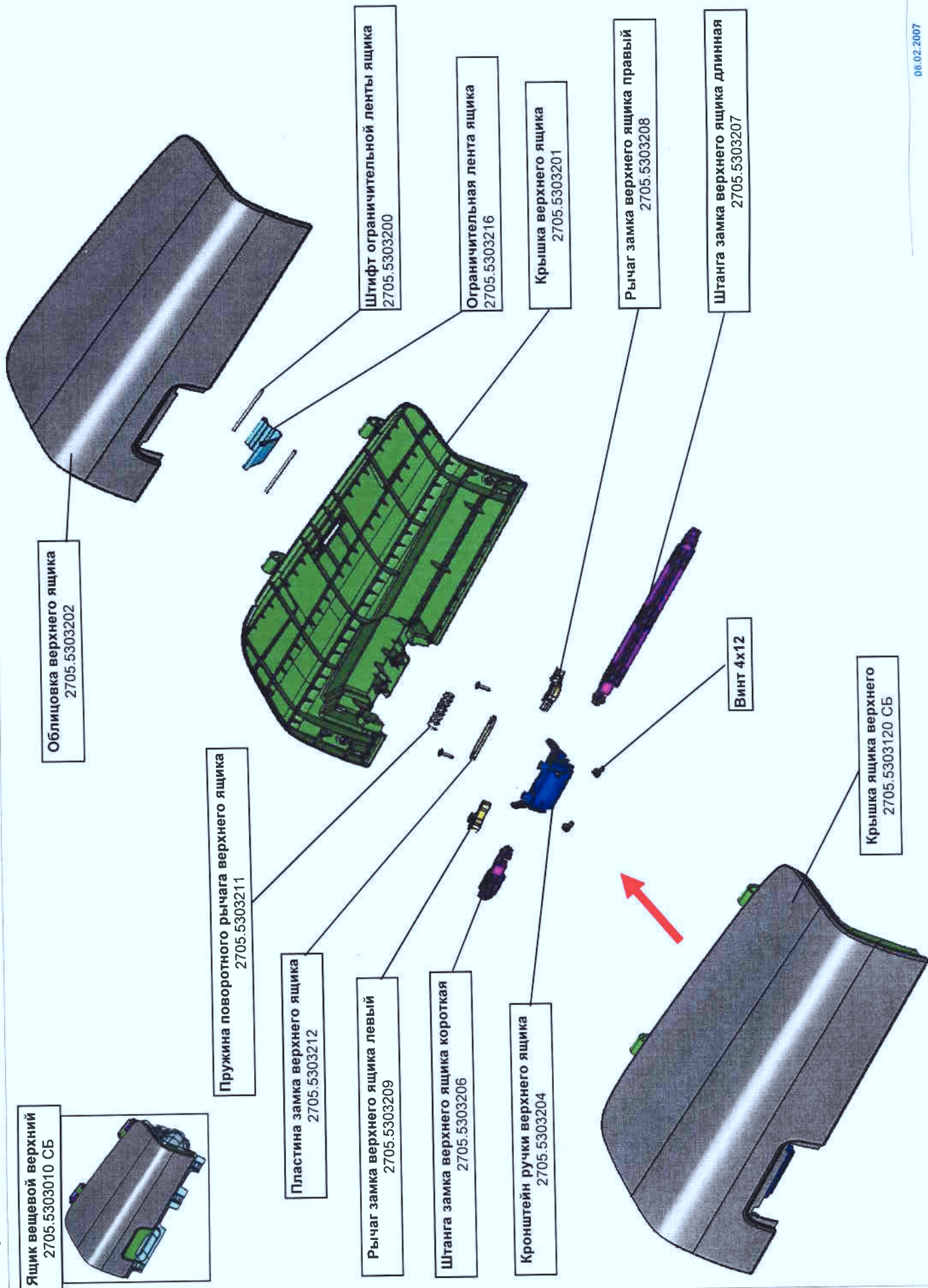
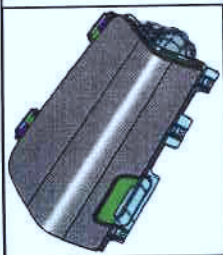
Буфер резиновый
4301-5303045

Винт 3x8

Винт 4x12

Крышка ящика верхнего

Ящик вещевого верхний
2705.5303010 СБ



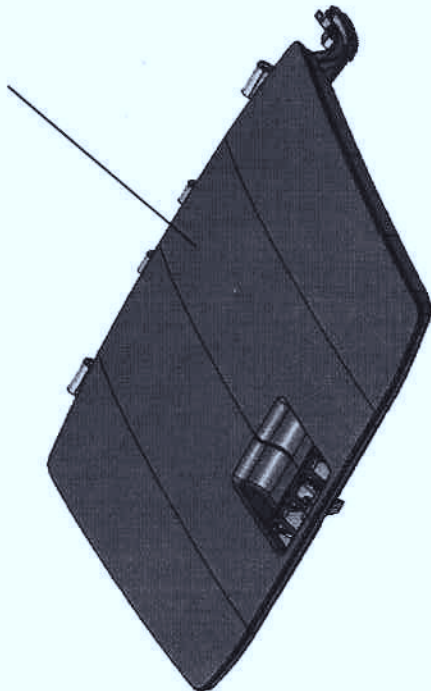
Ящик для документов верхний

AUTOCOMPONENT 

Ящик для документов
2705.8213090 СБ



Крышка ящика для документов
2705.8213092 СБ



Пружина крышки правая
2705.8213113

Корпус замедлителя правый
2705.8213106

Тормоз крышки

Ось Крышки
2705.8213103

Пружина крышки левая
2705.8213104

Корпус замедлителя левый
2705.8213105

Короб ящика для документов
2705.8213100

Ручка ящика для документов
2705.8213107

Буфер резиновый
4301.5303045

Пружина защелки
2705.8213111

Ось защелки
2705.8213112

Гайка
3308.8403488

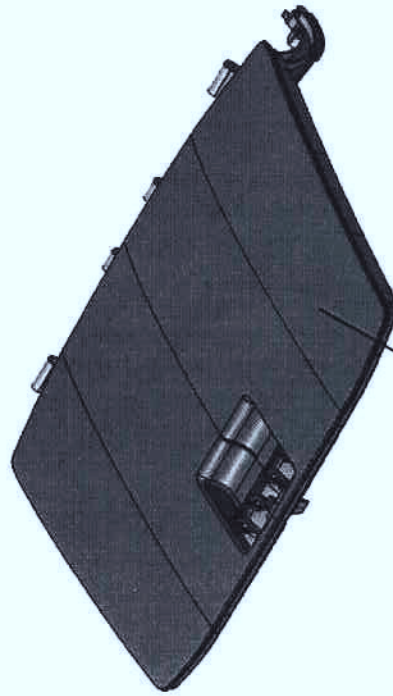
Пружина ручки
2705.8213108

Защелка замка
правая 2705.8213109

Защелка замка левая
2705.8213110

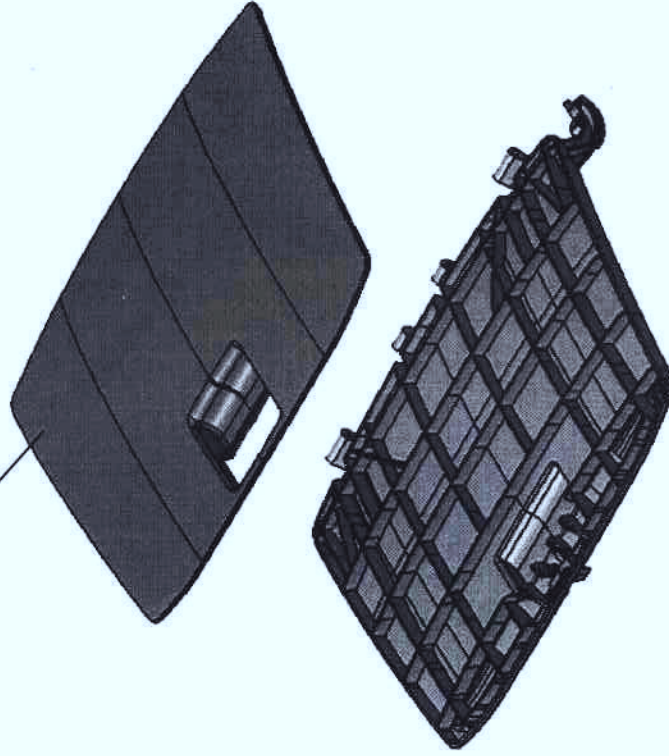
Крышка ящика для документов

Ящик для документов
2705.8213090 СБ



Крышка ящика для документов
2705.8213092 СБ

Облицовка
2705.8213102



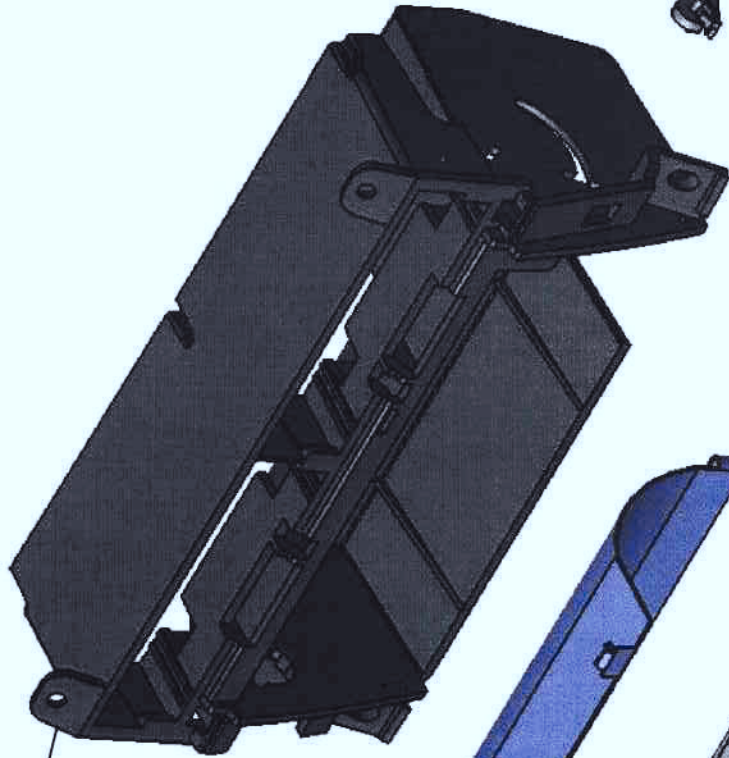
Крышка
2705.8213101

Пепельница

Пепельница
2705-8203099 СБ



Корпус пепельницы
2705.8203101



Тормоз крышки



Жарозащита
2705.8203103

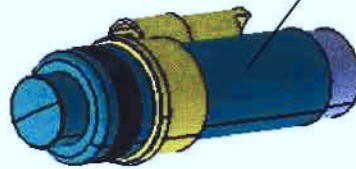
Ползун пепельницы
2705.8203105

Лоток пепельницы
2705.8203100

Пружина крышки
2705.8203106



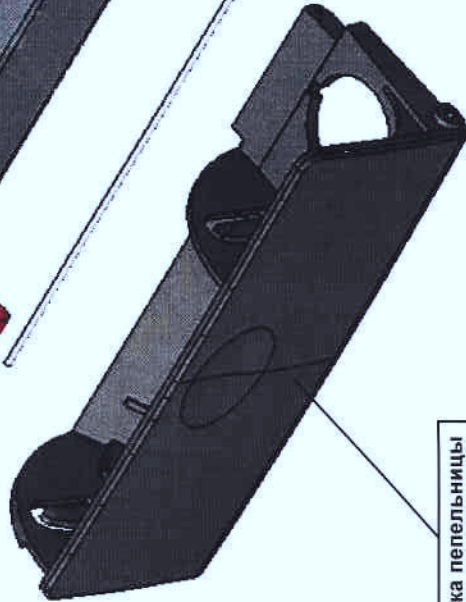
Штифт
2705.8203108



Прикуриватель

Ось крышки
2705.8203104

Крышка пепельницы
2705.8203102

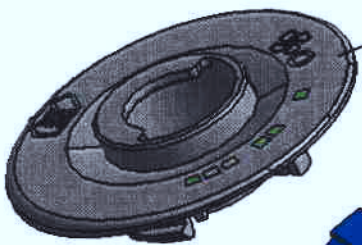


Переключатель дополнительного отопления

Переключатель
дополнительного отопителя
2705.8203099 СБ



Облицовка переключателя
дополнительного отопителя
2705.8110603



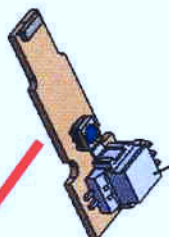
Ручка дополнительного отопителя
2705.8110601



Адаптер
2705.8110602

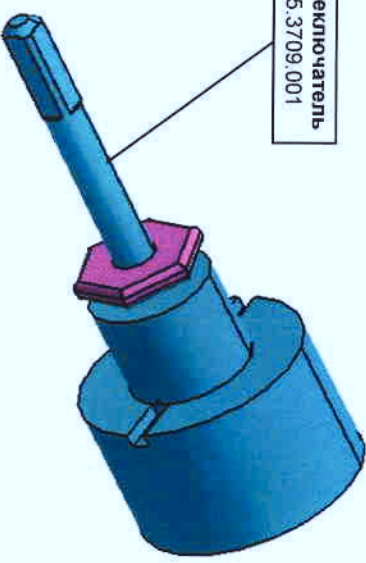
Плата подсветки
2705.8110606

Винт 4x12

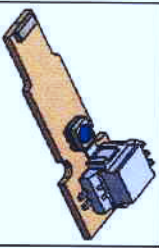



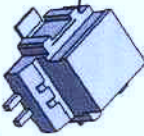


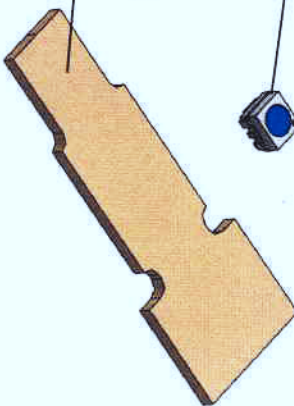
Световод облицовки
переключателя
2705.8110604

Переключатель
Ф5.3709.001

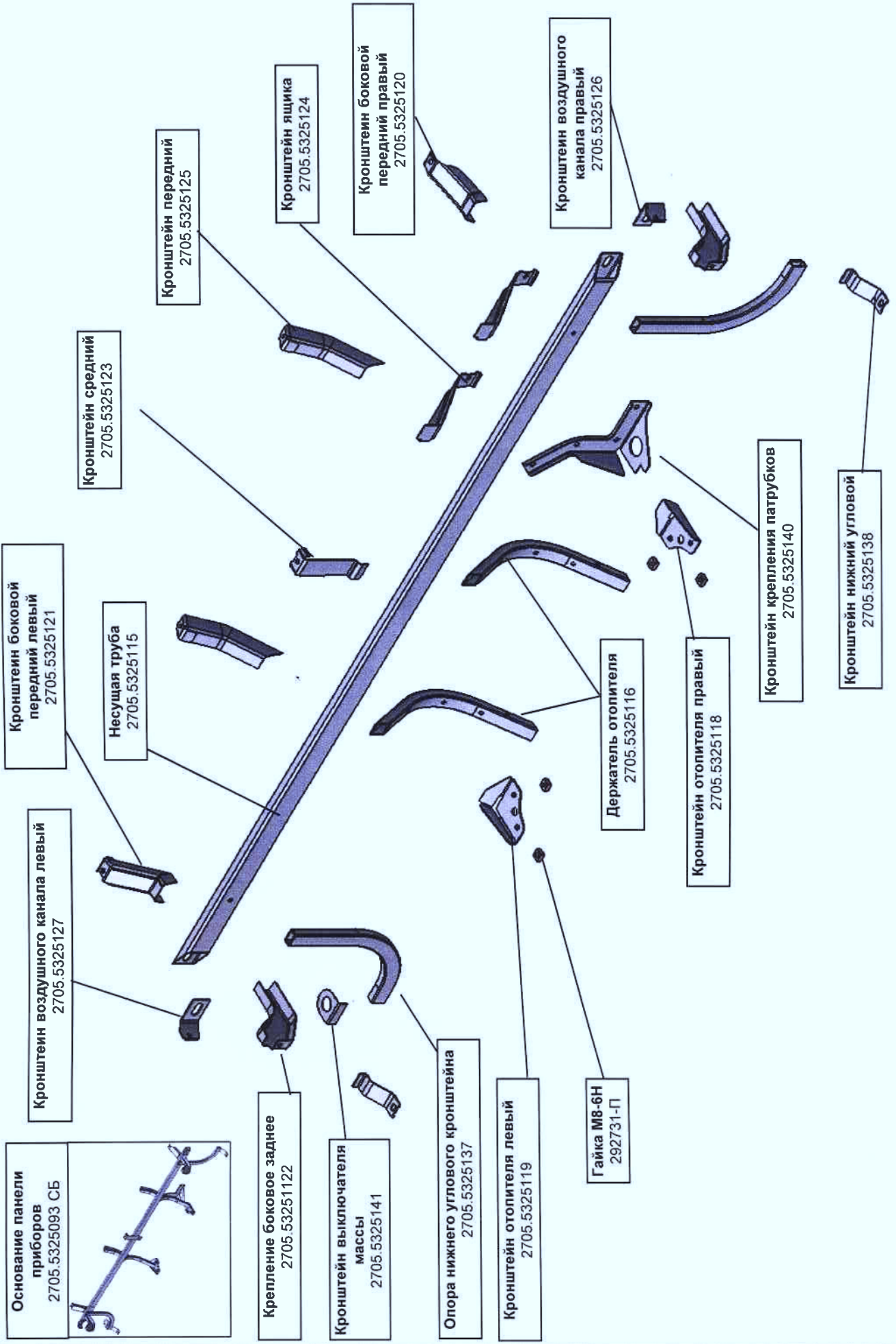


Плата подсветки
2705.8110606



Штекер Tyco Art. Nр. 353293-2	Тyco	
Розетка Art. Nр. 292228-2	Тyco	
Светодиод LW Y8SG-U1V1-3K6L-1		
Светодиод LW T67C-S2U1-5R8L		
Плата		

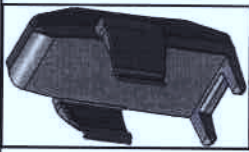
Основание панели приборов



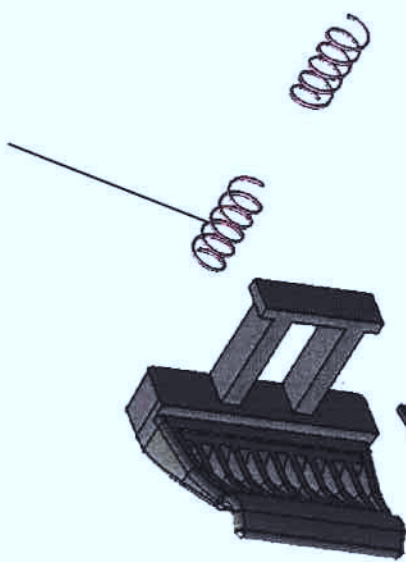
Держатель мобильного телефона

AUTOCOMPONENT PLANT

Держатель мобильного
2705.5327010 СБ



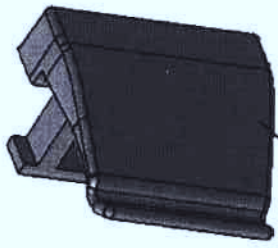
Пружина
2705.5327024



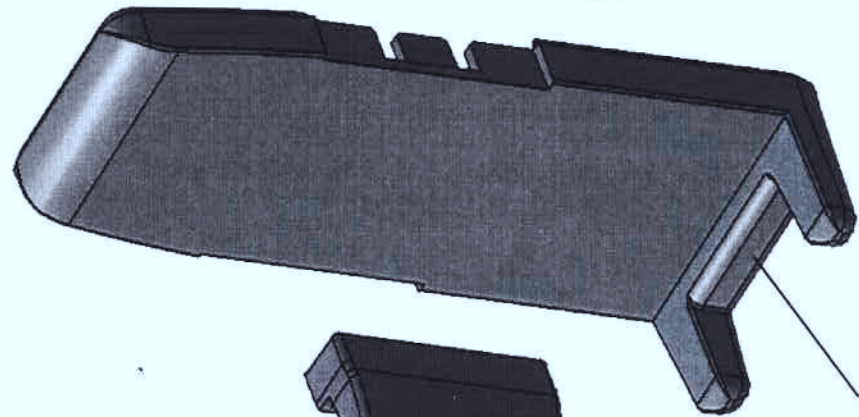
Прокладка
2705.5327025



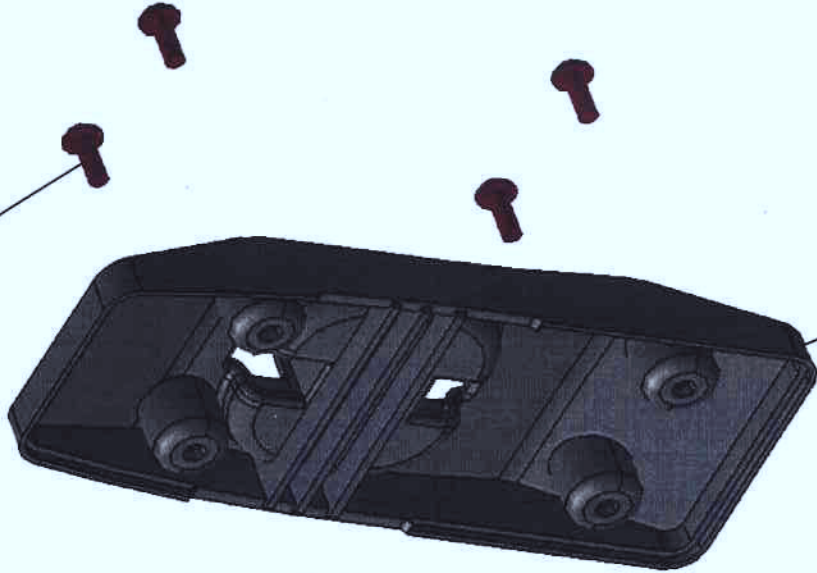
Зажим
2705.5327023



Корпус держателя верхний
2705.5327021



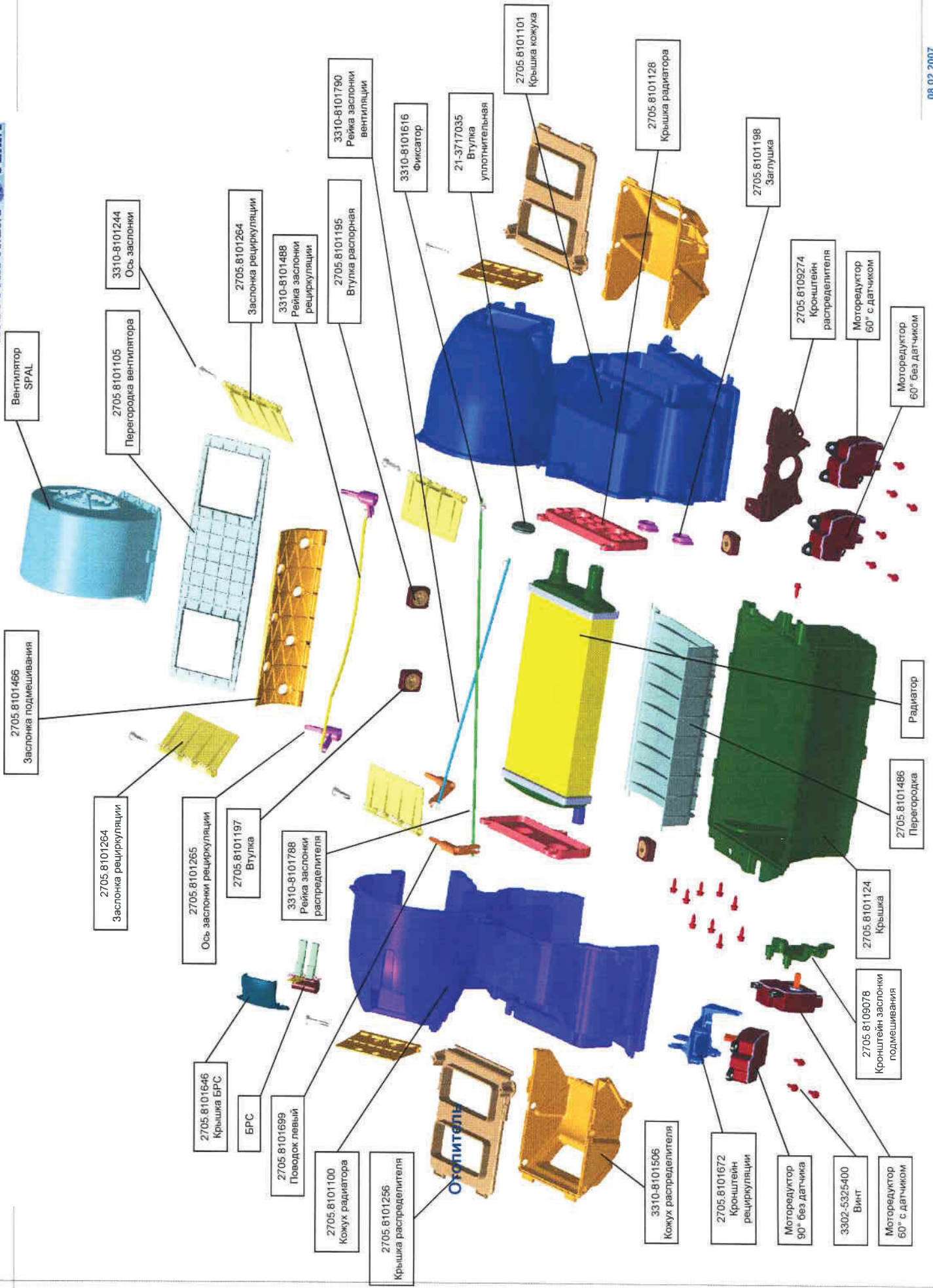
Винт 3X8



Корпус держателя нижний
2705.5327022

EXPLU УТОПИТЕЛЬ ОСНОВНОЙ 2705.8101010

AUTOCOMPONENT PLANT



Дефлектор средний ле/пр
2705.8104097/096 СБ



Ламель вертикальная N1
2705.8104110

Ламель вертикальная N2
2705.8104111

Ламель вертикальная N3
2705.8104112

Ламель горизонтальная
2705.8104108

Ламель горизонтальная
2705.8104107

Ламель горизонтальная
2705.8104106

Ламель горизонтальная
2705.8104105/105

Фиксатор
2705.8104311



Ручка
2705.8104300/301

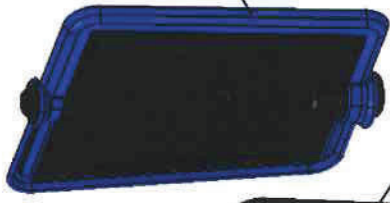
Ламель горизонтальная
2705.8104102

Ламель горизонтальная
2705.8104101

Поводок вертикальных ламелей
2705.8104303



Заслонка центральная
2705.8104115/114



Корпус
2705.8104 117/116



Поводок горизонтальных ламелей
2705.8104305



Пружина фиксатора
2705.8104309



Тяга заслонки
2705.8104307



Ручка заслонки
2705.8104119/118

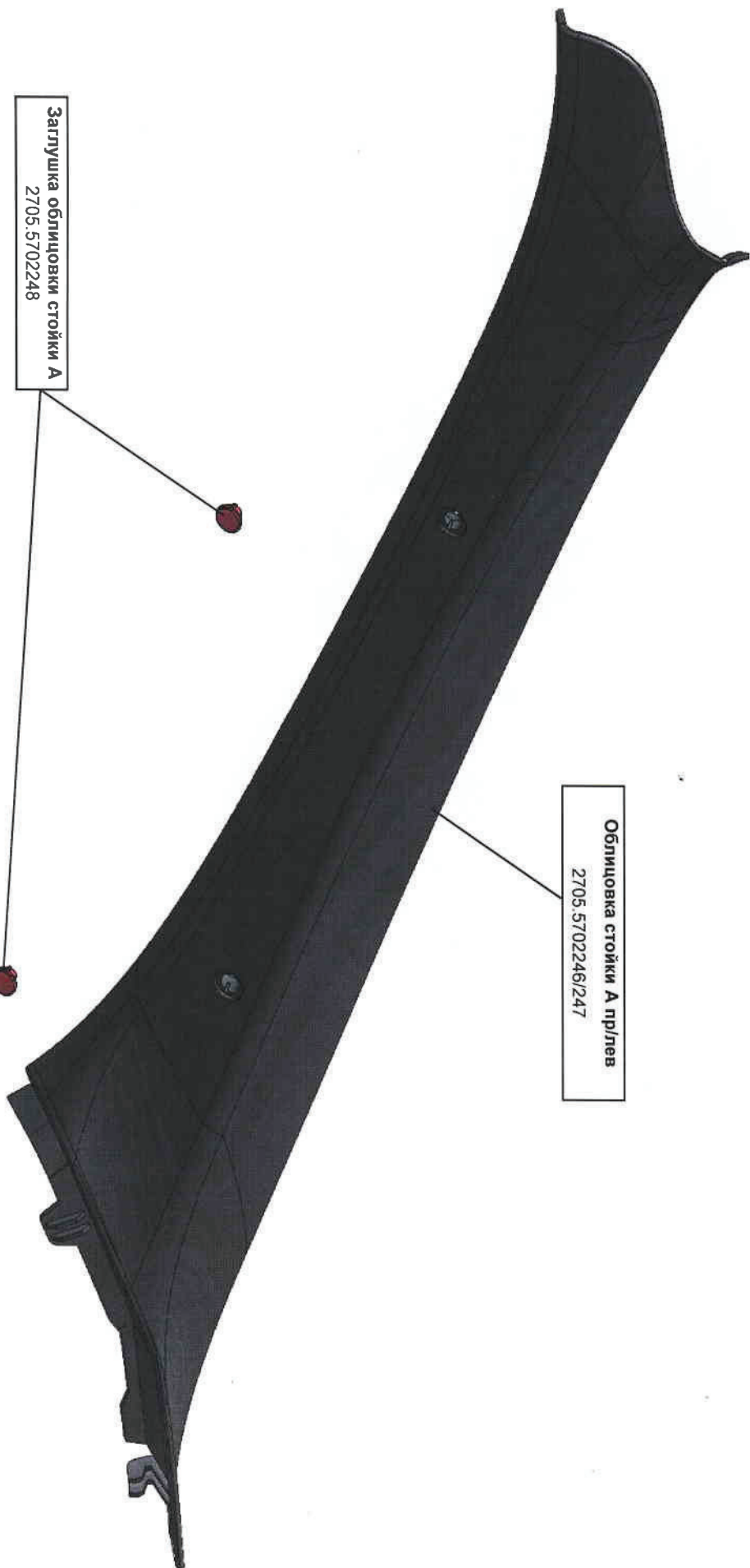
Поводок центральной заслонки
2705.8104121/120

Ламель горизонтальная
2705.8104104

Ламель горизонтальная
2705.8104103



Облицовка стойки А пр/лев
2705.5702246/247



Заглушка облицовки стойки А
2705.5702248

Рулевое колесо

